

# BDO LUXEMBOURG

## SERVICES DE DÉVELOPPEMENT DURABLE



## NOS SERVICES DE DÉVELOPPEMENT DURABLE

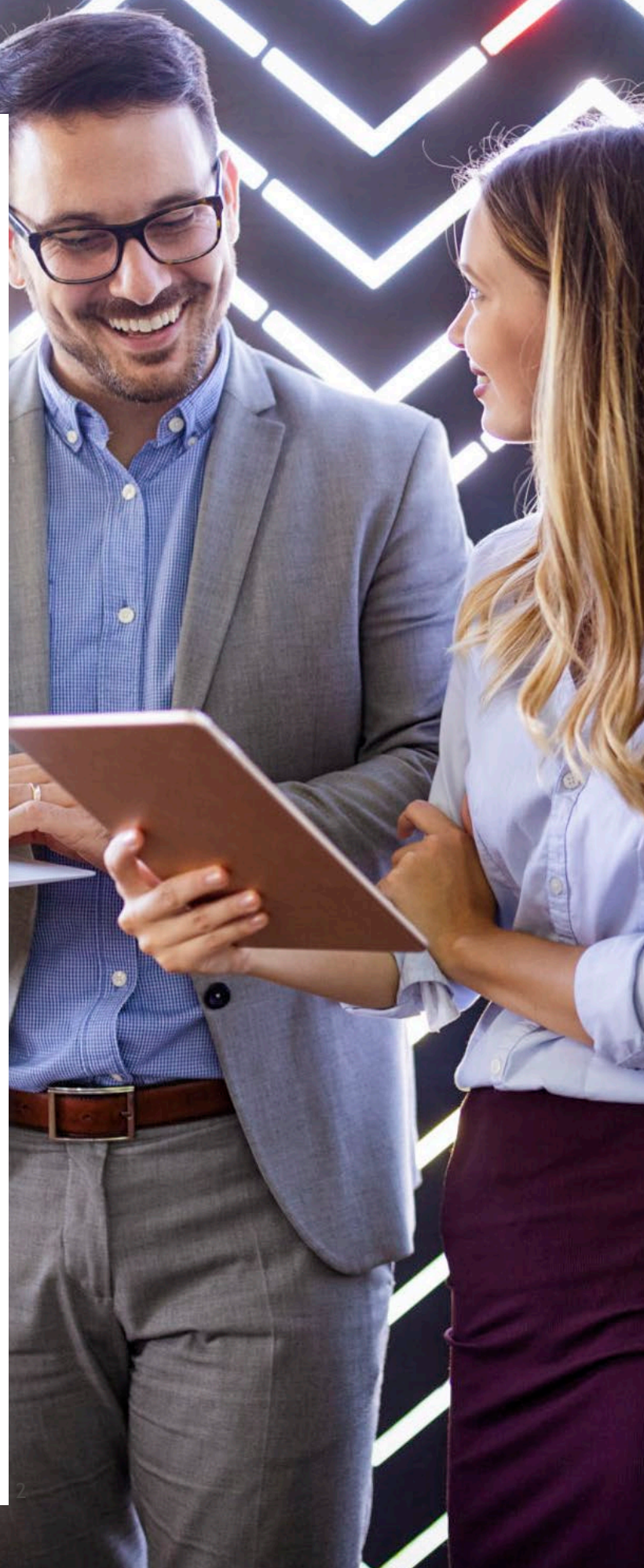
### Your Vision, Our Impact-Driven Solutions

Nos experts assistent nos clients à créer un changement positif et réel. Chez BDO Luxembourg nous contribuons à un avenir plus durable grâce à nos solutions, nos processus et nos outils destinés à vous aider dans vos propres démarches de développement durable.

Ce dernier évolue rapidement et les contraintes pèsent sur les entreprises. Nous veillons, chez BDO, à ce que vos efforts et investissements en matière de durabilité soient stratégiques, compréhensives, et déployés sur le long terme.

Nous vous proposons des solutions qui façonnent une culture d'entreprise dotée des compétences, des capacités et de la structure adéquate pour permettre cette transition ESG.

Nous considérons le développement durable dans sa forme holistique. Notre objectif nous permet d'intégrer des solutions réelles dans la stratégie d'entreprise et les processus de prise de décision. Nous fournissons des solutions simples et efficaces pour permettre aux organisations d'adopter le développement durable en tant que catalyseur de la continuité à prospérité dans l'entreprise.



## REPORTING ESG

- ▶ Rapports ESG internes et externes
  - Rapports annuels
  - Documentation interne sur les données ESG
- ▶ Rapports ESG conformes aux normes internationales
  - CSRD
  - SFDR
  - Taxonomie de l'UE
  - Pacte mondial des Nations Unies
  - SASB
  - GRI
  - TCFD
  - CSDDD
  - TNFD
  - ESRS
- ▶ Préparation au reporting CSRD
  - Analyse d'écart et alignement avec les standards ESRS
  - Analyse de double matérialité
  - Développement du rapport
- ▶ Préparation pour une adoption à long terme des futures normes applicables
- ▶ Adaptation de l'organisation et développement des outils pour les futures réglementations applicables

## STRATÉGIE

- ▶ Evaluation de la matérialité
- ▶ Alignement de la stratégie ESG à la stratégie de l'entreprise
- ▶ ICP / Cibles / Métriques à tous les niveaux de l'entreprise
- ▶ Alignement sur les ODD de L'Organisations des Nations Unies
- ▶ Benchmarking
- ▶ Analyse d'écart ESG
- ▶ Stratégie et outils de gestion du changement

## ECONOMIE CIRCULAIRE

- ▶ Evaluation de la chaîne de valeur et solutions :
  - Identification des externalités
  - Analyse d'écart de la chaîne d'approvisionnement
- ▶ Approche stratégique ESG du client / fournisseur :
  - Gestion alignée sur les normes ESG
  - Communication et marketing
- ▶ Analyse d'écart de l'évaluation du cycle de vie (ECV) et développement stratégique

## ASSURANCE

- ▶ Assurance des rapports non financiers / développement durables
- ▶ Respect des principes basés sur des normes externes et internes, et codes de conduite
- ▶ Evaluation prudentielle raisonnable en termes de durabilité
- ▶ Identification d'écarts dans les rapports, des limites des contrôles actuels et d'autres domaines d'amélioration

## GESTION DE RISQUE

- ▶ Feuille de route pour l'identification et l'atténuation des risques ESG
- ▶ Intégration des critères ESG dans l'évaluation du risque d'investissement
- ▶ Evaluation des risques climatiques
- ▶ ICAAP/ILAAP

## FORMATIONS

- ▶ Formations ESG sur mesure à travers plusieurs sujets
- ▶ Formations sur mesure pour le conseil d'administration
- ▶ Formations liées au domaine sociale
  - Formations sur les préjugés
  - Formations contre le harcèlement
  - Formations dédiées au leadership
  - Formations sur la diversité et l'inclusion
  - Formations sur les droits de l'homme
- ▶ Formations liées à l'environnement
  - Formation sur l'analyse du cycle de vie
  - Formations sur le climat et les émissions

## FINANCE DURABLE

- ▶ Taxes et subventions vertes
  - Conseils
  - Identification
- ▶ Investissements et analyse d'impacts
- ▶ Préparation des formulaires de demande et développement d'outils
- ▶ Prise en charge et support avec la MiFID II
- ▶ Préparation à la divulgation d'informations relatives à la finance durable
- ▶ Principe de mesure et d'analyse de l'impact négatif

## GESTION DE LA MESURE DE L'IMPACT

- ▶ Incorporation des données ESG dans la gestion des compromis
- ▶ Suivi et gestion des processus opérationnels
- ▶ Des programmes EDI sur mesure
- ▶ Soutien pour l'obtention du label B'Corp
- ▶ Aide à l'obtention des labels ESG local

## DURABILITÉ COMME SERVICE

- ▶ Intégration et mise en œuvre du développement durable dans l'organisation
- ▶ Des solutions et une assistance à long terme pour les entreprises de toutes tailles
- ▶ Des solutions à petite échelle mais à fort impact pour les start-ups et les PME

## TRANSITION VERS ZÉRO ÉMISSION NETTE

- ▶ Feuille de route et stratégie zéro émissions nette
- ▶ Adoption de SBTi
- ▶ Innovation et solutions technologiques
- ▶ Transition énergétique et comptabilité carbone
- ▶ Rapport sur le climat
- ▶ Evaluations des incidences sur l'environnement
- ▶ Evaluations de la compensation des émissions de carbone

## DÉVELOPPEMENT DURABLE DANS L'ESPACE

- ▶ Développement de la stratégie
- ▶ Analyse du marché de l'observation de la planète
- ▶ Solutions d'atténuation des débris

# INTÉRESSÉ?

## Contactez nos experts:

**Benoit Wtterwulghe**  
Partner  
+352 45 123 795  
[benoit.wtterwulghe@bdo.lu](mailto:benoit.wtterwulghe@bdo.lu)

**Fani Xylouri**  
Senior Manager  
+352 45 123 778  
[fani.xylouri@bdo.lu](mailto:fani.xylouri@bdo.lu)

**Elena McCarthy**  
Consultant  
+352 45 123 685  
[elena.mccarthy@bdo.lu](mailto:elena.mccarthy@bdo.lu)



## Expertise clé de l'équipe :

- ▶ Connaissances techniques et expérience approfondies dans l'implémentation et dans le développement du CSRD, de SFDR, de la stratégie ESG, de la stratégie de réduction des émissions, et de l'économie circulaire et de la formation ESG avec des professionnels du monde universitaire.
- ▶ Experts en transition durable, nous intégrons la gestion du changement, le développement de la structure de gouvernance ainsi que des outils de mesure et de suivi en ligne avec votre perspective stratégique.

## Expérience à travers:

- ▶ Parlement & Commission Européen(ne)
- ▶ Banque d'investissement Européenne
- ▶ Chambre de Commerce Luxembourgeoise
- ▶ Institutions inter-gouvernementales
- ▶ Communes locaux
- ▶ CSSF (Commission de Surveillance du Secteur Financier)
- ▶ Industries internationales
- ▶ Grandes Sociétés
- ▶ PME et Start-Ups

## Contactez-nous en:

- ▶ Anglais 
- ▶ Français 

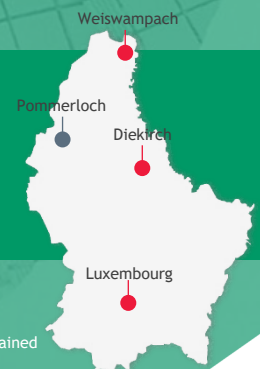
## BDO AU LUXEMBOURG

▼  
**Audit & Assurance**

▼  
**Advisory**

▼  
**Business Services & Outsourcing**

▼  
**Tax**



This publication has been carefully prepared, but it has been written in general terms and should be seen as containing broad guidance only.

This publication should not be used or relied upon to cover specific situations and you should not act, or refrain from acting, upon the information contained in this publication herein without obtaining specific professional advice.

Please contact the appropriate BDO Member Firm to discuss these matters in the context of your particular circumstances.

No entity of the BDO network, nor the BDO Member Firms or their partners, employees or agents accept or assume any liability or duty of care for any loss arising from any action taken or not taken by anyone in reliance on the information in this publication or for any decision based on it.

BDO is an international network of public accounting firms, the BDO Member Firms, which perform professional services under the name of BDO. Each BDO Member Firm is a member of BDO International Limited, a UK company limited by guarantee that is the governing entity of the international BDO network.

Service provision within the BDO network is coordinated by Brussels Worldwide Services BVBA, a limited liability company incorporated in Belgium with its statutory seat in Brussels.

Each of BDO International Limited (the governing entity of the BDO network), Brussels Worldwide Services BVBA and the member firms of the BDO network is a separate legal entity and has no liability for another such entity's acts or omissions. Nothing in the arrangements or rules of the BDO network shall constitute or imply an agency relationship or a partnership between BDO International Limited, Brussels Worldwide Services BVBA and/or the member firms of the BDO network.

BDO is the brand name for the BDO network and for each of the BDO Member Firms.

© 2024 BDO Advisory

All rights reserved.

[www.bdo.lu](http://www.bdo.lu)

